

COLÉGIO SINODAL DOUTOR BLUMENAU

Endereços

Av. 21 de Janeiro, 1180
Caixa Postal 23 – 89107-000 – Pomerode / SC
Fone/Fax: (47) 3387-2309 / 3387 – 2061
Site: www.colegiodoutor.com.br
E-mail: colegiodoutor@colegiodoutor.com.br

Cursos

EDUCAÇÃO INFANTIL – Berçário ao Nível 5
ENSINO FUNDAMENTAL – 1º ano 9º ano EF
ENSINO MÉDIO – Curso de Educação Geral do 1º ao 3º ano

Direção

Margareth Ripp Butzke
direcao@colegiodoutor.com.br

Coordenação

EDUCAÇÃO INFANTIL e 1º ao 5º ano EF Marineuza Henschel marineuza@colegiodoutor.com.br	ENSINO MÉDIO Wilson Hafemann wilson@colegiodoutor.com.br
ENSINO FUNDAMENTAL – 6º ao 9º ano EF Greice G. Piske greice@colegiodoutor.com.br	PERÍODO INTEGRAL Patrícia Trapp patricia@colegiodoutor.com.br

Psicóloga Educacional 2º ao 9º ano EF e Ensino Médio e Auxiliar da Direção

Débora Hoffmann
debora@colegiodoutor.com.br

Psicóloga Educacional – Educação Infantil e 1º ano EF

Karina Lange
karina@colegiodoutor.com.br

Uniforme Escolar

Oficial:

Casaco tradicional de elanca
Calça personalizada
Camisa pólo personalizada
Tênis preto com meia branca

O uso do uniforme oficial é obrigatório quando o aluno representa o Colégio.

Diário: Existem diversas opções de uniforme personalizado para o uso diário.
O uniforme pode ser adquirido na loja Graça Magazine, que se localiza na Rua Luiz Abry, nº 485.

Horário:

Educação Infantil e 1º ano EF: 7h30min às 11h45min/ 13h15min às 17h15min
2º ao 5º ano EF: 7h15min às 11h45min
6º ao 9º ano EF e Ensino Médio: 7h15 às 12horas/ 13h15min às 18horas
Período Integral - N3 ao 5º ano EF – 7h às 18h30, com opção de almoço na escola.
Berçário, Nível 1 e 2 – 7h às 18h45, com opção de almoço na escola.

Todas as orientações aos pais e alunos para o ano letivo, encontram-se no manual do aluno 2012, que o aluno recebe no início do ano letivo.



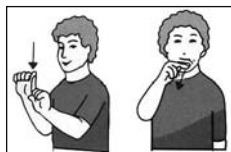
CRONOGRAMA DE ATIVIDADES PREVISTAS PARA 2012



FEVEREIRO 2012

D	S	T	Q	Q	S	S
			1	2	3	4
5	6	7	8	9	10	11
12	13	14	15	16	17	18
19	20	21	22	23	24	25
26	27	28	29			

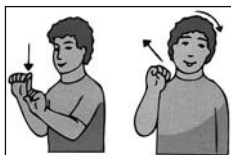
01	Quarta	9h – 11h30 14h	Reunião Pedagógica – TODOS OS PROFESSORES Reunião com auxiliares de classe e intérpretes de Libras
02	Quinta		Retiro de Professores Não haverá plantão neste dia.
03	Sexta		Retiro de Professores Não haverá plantão neste dia.
06	Segunda	7h30 – 11h45 13h30 – 15h30 16h – 18h	Entrega de material na Educação Infantil e 1º ao 5º ano EF (pais) Reunião G1 Reunião Período Integral
07	Terça	7h30 – 9h 9h30 – 12h 9h – 11h 13h – 17h 17h30 – 19h	Reunião Pedagógica – G2 Reunião Anglo – G1 e G2 Reunião Pedagógica – G3 Reunião Anglo – G3 e G4 Reunião Pedagógica – G4
08	Quarta	8h30 10h30	Culto de início do ano letivo: G2 G3 e G4
13	Segunda	19h	Reunião de Pais – G1
15	Quarta	19h	Reunião de Pais – G2
17	Sexta	8h15 9h	Momento de oração e festa dos aniversariantes do mês – G1 Culto dos aniversariantes – G2
20	Segunda		Feriado – CARNAVAL Recesso Escolar – Plantão no Berçário, Nível 1 e 2 e Período Integral
21	Terça		Feriado – CARNAVAL Recesso Escolar - Plantão no Berçário, Nível 1 e 2 e Período Integral
22	Quarta	19h	Reunião de Pais – G3 e G4
24	Sexta		Dia de integração dos alunos do EM e Festa dos Aprovados
29	Quarta	18h30 – 20h45	Reunião Pedagógica – G1, G3 e G5



MARÇO 2012

D	S	T	Q	Q	S	S
4	5	6	7	1	2	3
11	12	13	14	8	9	10
18	19	20	21	22	23	24
25	26	27	28	29	30	31

05	Segunda		Reunião de Regentes de Conjuntos Instrumentais – RSE – São Leopoldo/RS
			Reunião de Regentes de Corais – RSE – São Leopoldo/RS
07	Quarta		Assembleia Geral da RSE – Instituto Rio Branco – São Leopoldo/RS
		18h30 – 20h45	Assessoria de Inclusão
08	Quinta		Reunião de Prof. de Teatro – ATESE – RSE – São Leopoldo/RS
12	Segunda	19h	Reunião de Integração de Pais – 1º ano EM
14	Quarta	19h	Reunião com a Diretoria da APP + pais representantes, direção, coordenação e professores regentes.
16	Sexta	8h15 9h	Momento de oração e Festa dos aniversariantes do mês – G1 Culto dos aniversariantes – G2
17	Sábado	10h – 11h30	EDUCAMOR Festival de Atletismo – Municipal
21	Quarta	9h45 18h30 – 20h45	Momento Cívico – G3 (9º Ano) Reunião Pedagógica – G2 e G4
23	Sexta		Reunião do Conselho de Educação – RSE – São Leopoldo/RS Encontro Regional de Prof. Educação Infantil – Colégio Froebel – São Bento do Sul/SC
		9h	Momento Cívico – G2 (5º Ano)
24	Sábado		Reunião do Conselho de Educação – RSE – São Leopoldo/RS Encontro Regional de Prof. Educação Infantil – Colégio Froebel – São Bento do Sul/SC 4º Festival Esportivo do DOUTOR
26	Segunda		Reunião do GAP – RSE – São Leopoldo/RS
28	Quarta	9h45 18h30 – 20h45	Momento Cívico – G4 (3º Ano EM) Reunião Pedagógica – todos os professores (estudos)
29	Quinta		1ª Etapa – Curso: Educação para Solidariedade – RSE – São Leopoldo/RS
30	Sexta		1ª Etapa – Curso: Educação para Solidariedade – RSE – São Leopoldo/RS 18º Encontro de Lideranças Estudantis – RSE – Colégio Teutônia – Teutônia/RS
31	Sábado		18º Encontro de Lideranças Estudantis – RSE – Colégio Teutônia – Teutônia/RS



ABRIL 2012

D	S	T	Q	Q	S	S
1	2	3	4	5	6	7
8	9	10	11	12	13	14
15	16	17	18	19	20	21
22	23	24	25	26	27	28
29	30					

03	Terça	19h – 20h30	PAPAE (Parceria Pais e Escola)
05	Quinta	8h 10h30	Culto de Páscoa: G1 e G2 + aniversariantes do mês G3 e G4 Plantão no Período Vespertino
06	Sexta		FERIADO – PAIXÃO DE CRISTO
09	Segunda		FERIADO MUNICIPAL – PÁSCOA
11	Quarta	18h 17h30 – 19h 18h30 – 20h45 19h	Conselho de Classe G1 Reunião G6 Reunião Pedagógica G3 Simulado Anglo – 1º e 2º Ano EM (P1) Reunião de Integração com pais do 6º ano EF
12	Quinta		Simulado Anglo – 1º e 2º Ano EM (P2) e 3º Ano EM (P1)
13	Sexta		Encontro Nacional de Equipes Pedagógicas – Colégio Martin Luther – Estrela/RS Encontro Regional de Prof. Alfabetizadores – Colégio Cônsul Carlos Renaux – Brusque/SC
14	Sábado		Encontro Nacional de Equipes Pedagógicas – Colégio Martin Luther – Estrela/RS Encontro Regional de Prof. Alfabetizadores – Colégio Cônsul Carlos Renaux – Brusque/SC Passeio Cultural 2º ao 8º ano EF
17	Terça		Seminário Regional de Diretores – Bom Jesus/IELUSC – Joinville/SC
18	Quarta	18h30-20h45	Reunião Pedagógica – G2 Reunião GAP – RSE – São Leopoldo/RS
20	Sexta	10h15	Momento Cívico – G1 (1º ano EF)
21	Sábado		FERIADO: TIRADENTES
24	Terça		1ª Etapa Curso Qualificação para Diretores – RSE – Gramado/RS
25	Quarta	18h	Conselho de Classe G2 e G3 1ª Etapa Curso Qualificação para Diretores – RSE – Gramado/RS
26	Quinta	18h	Conselho de Classe G4 1ª Etapa Curso Qualificação para Diretores – RSE – Gramado/RS
27	Sexta		Encontro de Professores Conselheiros/Regentes de turma – Instituto de Educação Ivoti – Ivoti/RS
28	Sábado		Encontro de Professores Conselheiros/Regentes de turma – Instituto de Educação Ivoti – Ivoti/RS
30	Segunda		Recesso Escolar Plantão Bercário/Nível 1 e 2 e Período Integral



MAIO 2012

D	S	T	Q	Q	S	S
6	7	1	2	3	4	5
13	14	8	9	10	11	12
20	21	15	16	17	18	19
27	28	22	23	24	25	26
	29	30	31			

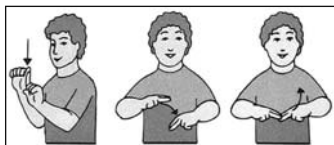
01	Terça		Feriado: DIA DO TRABALHO
02	Quarta	19h – 20h30	Semana de entrega individual de boletins (02 a 09/05) PAPAE (Parceria Pais e Escola)
05	Sábado	10h – 11h30	EDUCAMOR
09	Quarta	19h	Reunião com a Diretoria da APP + pais representantes, direção, coordenação, professores regentes e Diretoria do Conselho Escolar
11	Sexta	18h15 19h30	Homenagem às mães – G1 Culto Dia das Mães (Igreja da Paz)
16	Quarta	9h45 18h30-20h45	Momento Cívico – G3 (8º ano) Reunião Pedagógica – todos os professores e funcionários
18	Sexta	8h15 9h	Momento de oração e festa dos aniversariantes do mês – G1 Culto dos aniversariantes – G2
19	Sábado		Festa Escolar com homenagem aos formandos 1987
21	Segunda	18h30 – 20h45	Reunião Pedagógica G1 Semana de Oração pela Unidade dos Cristãos
22	Terça		73º Seminário de Diretores – C.E.M. Pastor Dohms – Camaquã/RS
23	Quarta	9h45 18h30 – 20h45	Momento Cívico – G4 (2º EM) Reunião Pedagógica – G2 e G4 73º Seminário de Diretores – C.E.M. Pastor Dohms – Camaquã/RS
25	Sexta	9h	Momento Cívico – G2 (4º ano) Encontro Prof. Artes/Literatura/História – Colégio Sinodal Barão do Rio Branco – Cachoeira do Sul/RS
26	Sábado		Encontro Prof. Artes/Literatura/História – Colégio Sinodal Barão do Rio Branco – Cachoeira do Sul/RS
30	Quarta	16h – 19h30	Feira do Conhecimento



JUNHO 2012

D	S	T	Q	Q	S	S
3	4	5	6	7	1	2
10	11	12	13	14	15	16
17	18	19	20	21	22	23
24	25	26	27	28	29	30

01	Sexta		Encontro de Professores de Matemática e Ciências Naturais – Colégio Sinodal do Salvador – Porto Alegre/RS
02	Sábado		Encontro de Professores de Matemática e Ciências Naturais – Colégio Sinodal do Salvador – Porto Alegre/RS
04	Segunda		Reunião do GAP – RSE – São Leopoldo/RS
07	Quinta		FERIADO: CORPUS CHRISTI
08	Sexta		Recesso Escolar Plantão Berçário/Nível 1 e 2 e Período Integral
11	Segunda		Simulado Anglo – 1º e 2º Ano EM (P3)
12	Terça		Simulado Anglo – 1º e 2º Ano EM (P4) e 3º Ano EM (P2)
13	Quarta	18h30 – 20h45 19h – 20h30	Reunião Pedagógica – G2, G3 e G5 PAPAE (Parceria Pais e Escola)
15	Sexta	10h30	Momento Cívico – G1(N4 e N5) Reunião do Conselho de Educação – SETREM – Três de Maio/RS
16	Sábado	14h30-17h30 16h30-19h30	Festa Junina: G2 G3 e G4 9º Encontro Nacional de Associações de Pais – Colégio Gaspar Silveira Martins – Venâncio Aires/RS Reunião do Conselho de Educação – SETREM – Três de Maio/RS
20	Quarta	18h30 – 20h45	Assessoria Inclusão
22	Sexta		Festa Junina – G1 – interna
27	Quarta	18h 19h	Conselho de Classe G1 Reunião de Integração com Pais – 2º ano EF ONASE Regional (futsal, tênis de mesa e handebol – sub 13 e sub 15) – Colégio Evangélico Jaraguá – Jaraguá do Sul/SC



JULHO 2012

D	S	T	Q	Q	S	S
1	2	3	4	5	6	7
8	9	10	11	12	13	14
15	16	17	18	19	20	21
22	23	24	25	26	27	28
29	30	31				

03	Terça	18h	Conselho de Classe – G4
04	Quarta	18h	Conselho de Classe – G2 e G3
05	Quinta		19ª Escola de Liderança Jovem – Centro de Ensino Médio Pastor Dohms – Porto Alegre/RS
06	Sexta	8h15	Momento de oração e festa dos aniversariantes do mês (JUN e JUL) – G1 9h: Culto dos aniversariantes do mês (JUN e JUL)– G2 19ª Escola de Liderança Jovem – Centro de Ensino Médio Pastor Dohms – Porto Alegre/RS
07	Sábado		19ª Escola de Liderança Jovem – Centro de Ensino Médio Pastor Dohms – Porto Alegre/RS
09	Segunda		XXXVI Jogos Estudantis – Categoria Pré-Mirim e Modalidades Individuais (09 a 14 de Julho)
11	Quarta	18h – 20h30	Entrega de boletins coletiva (com atendimento de professores em sala).
		19h – 20h30	PAPAE (Parceria Pais e Escola)
14	Sábado	10h – 11h30	EDUCAMOR
16	Segunda		Jogos internos G2, G3 e G4
17	Terça		Jogos internos G2, G3 e G4
18	Quarta		Jogos internos G2, G3 e G4
19	Quinta		Recesso Escolar Plantão Berçário/Nível 1 e 2 e Período Integral
20	Sexta		Recesso Escolar Plantão Berçário/Nível 1 e 2 e Período Integral
23	Segunda		Recesso Escolar Plantão Berçário/Nível 1 e 2 e Período Integral
24	Terça		Recesso Escolar Plantão Berçário/Nível 1 e 2 e Período Integral 29º Congresso da Rede Sinodal de Educação – Colégio Sinodal Doutor Blumenau – Pomerode/SC
25	Quarta		Recesso Escolar Plantão Berçário/Nível 1 e 2 e Período Integral 29º Congresso da Rede Sinodal de Educação – Colégio Sinodal Doutor Blumenau – Pomerode/SC
26	Quinta		Recesso Escolar Plantão Berçário/Nível 1 e 2 e Período Integral 29º Congresso da Rede Sinodal de Educação – Colégio Sinodal Doutor Blumenau – Pomerode/SC
27	Sexta		Recesso Escolar Plantão Berçário/Nível 1 e 2 e Período Integral
30	Segunda		Recesso Escolar Plantão Berçário/Nível 1 e 2 e Período Integral
31	Terça		Recesso Escolar Plantão Berçário/Nível 1 e 2 e Período Integral



AGOSTO 2012

D	S	T	Q	Q	S	S
			1	2	3	4
5	6	7	8	9	10	11
12	13	14	15	16	17	18
19	20	21	22	23	24	25
26	27	28	29	30	31	

01	Quarta		Recesso Escolar Plantão Berçário/Nível 1 e 2 e Período Integral
02	Quinta		Recesso Escolar Plantão Berçário/Nível 1 e 2 e Período Integral
03	Sexta		Recesso Escolar Plantão Berçário/Nível 1 e 2 e Período Integral
06	Segunda		Reinício das aulas
08	Quarta	19h	Reunião de Integração com pais – 6º ano EF
10	Sexta	18h15 19h30min	Homenagem aos pais – Ed. Infantil e 1º ano EF Culto Dia dos Pais (Igreja da Paz)
14	Terça		Homenagem Dia do Estudante Deutsches Sprachdiplom Stufe II (DSD II) Schriftlich (escrita) – Prova de Alemão para Ensino Médio
15	Quarta	9h45 18h30-20h45	Momento Cívico – G3 (7º ano) Reunião Pedagógica – G1 e G3 74º Seminário de Diretores – Bom Jesus/IELUSC – Joinville/SC Deutsches Sprachdiplom Stufe I (DSD I) Schriftlich (escrita) – Prova de Alemão para Ensino Médio Deutsches Sprachdiplom Stufe II (DSD II) Mündlich (oral) – Prova de Alemão para Ensino Médio
16	Quinta		74º Seminário de Diretores – Bom Jesus/IELUSC – Joinville/SC Deutsches Sprachdiplom Stufe II (DSD II) Mündlich (oral) – Prova de Alemão para Ensino Médio X Mostra Municipal de Projetos Pedagógicos, XII Feira de Matemática e III Feira de Empreendedorismo Educacional
17	Sexta	8h15 9h	Momento de oração e festa dos aniversariantes do mês – G1 Culto dos aniversariantes – G2 9º ENDASE – Colégio Mauá – Santa Cruz do Sul/RS Reunião do Conselho de Educação – Colégio Martinus – Curitiba/PR
18	Sábado		9º ENDASE – Colégio Mauá – Santa Cruz do Sul/RS Reunião do Conselho de Educação – Colégio Martinus – Curitiba/PR
21	Terça		ONASE Regional (vôlei e basquete – sub 13 e sub 15) – Escola Barão do Rio Branco – Blumenau/SC
22	Quarta	9h45 18h30-20h45 17h30 – 19h 19h – 20h30	Momento Cívico – G4 (1º ano EM) Reunião Pedagógica – G2, G4 Reunião G6 PAPAE (Parceria Pais e Escola) Reunião GAP – RSE – São Leopoldo/RS
24	Sexta		Dia da Vovó e do Vovô
25	Sábado		Passoio Ciclístico da Família
28	Terça		2ª Etapa Curso de Qualificação para Diretores – RSE – Gramado/RS
29	Quarta	19h	Reunião com a Diretoria da APP + pais representantes, direção, coordenação e professores. 2ª Etapa Curso de Qualificação para Diretores – RSE – Gramado/RS
30	Quinta		2ª Etapa Curso de Qualificação para Diretores – RSE – Gramado/RS 2ª Etapa - Curso: Educação para Solidariedade – RSE – São Leopoldo/RS
31	Sexta	9h	Momento Cívico G2 (3º ano) 2ª Etapa – Curso: Educação para Solidariedade – RSE – São Leopoldo/RS



SETEMBRO 2012

D	S	T	Q	Q	S	S
2	3	4	5	6	7	1
9	10	11	12	13	14	8
16	17	18	19	20	21	15
23 ²⁹ / ₃₀	24	25	26	27	28	22
						29

03	Segunda		Hora Cívica (todos os alunos) – Semana da Pátria
05	Quarta	18h30-20h45	Reunião de Estudos com todos os professores
06	Quinta		Simulado Anglo – 3º Ano EM (P1)
07	Sexta		INDEPENDÊNCIA DO BRASIL
12	Quarta	19h	Reunião com diretorias: APP e Conselho Escolar (rematriculadas 2013)
13	Quinta		Festival de Curtas
14	Sexta		Deutsches Sprachdiplom Stufe II (DSD II) Mündlich (oral) – Prova de Alemão para Ensino Médio Encontro Professores Representantes do 4º/5º e 6º ano – Colégio Martinus – Curitiba/PR ONASE REGIONAL – atletismo e xadrez (classificatória) – Bom Jesus/IELUSC – Joinville/SC
15	Sábado		Encontro Professores Representantes do 4º/5º e 6º ano – Colégio Martinus – Curitiba/PR
17	Segunda		Encontro do Grupo de Estudos da Região Setentrional – Colégio Evangélico Jaraguá – Jaraguá do Sul/SC
18	Terça		Encontro Regional de Equipes Pedagógicas – Colégio Evangélico Jaraguá – Jaraguá do Sul/SC Deutsches Sprachdiplom Stufe II (DSD II) Mündlich (oral) – Prova de Alemão para Ensino Médio
19	Quarta		Simulado Anglo – 1º e 2º Ano EM (P5)
20	Quinta		Simulado Anglo – 1º e 2º Ano EM (P6)
21	Sexta	8h15 9h	Momento de oração e festa dos aniversariantes do mês – G1 Culto dos aniversariantes – G2
25	Terça	19h – 20h30	PAPAE (Parceria Pais e Escola) XXXVI Jogos Estudantis de Pomerode (25/09 a 06/10)
26	Quarta	18h 18h30 – 20h45 19h	Conselho de classe G1 Reunião Pedagógica G3 Reunião de Integração 1º ano EM – palestra
27	Quinta		34ª ATESE – Colégio Cônsul Carlos Renaux – Brusque/SC
28	Sexta		34ª ATESE – Colégio Cônsul Carlos Renaux – Brusque/SC
29	Sábado	10h – 11h30	EDUCAMOR 34ª ATESE – Colégio Cônsul Carlos Renaux – Brusque/SC



OUTUBRO 2012

D	S	T	Q	Q	S	S
	1	2	3	4	5	6
7	8	9	10	11	12	13
14	15	16	17	18	19	20
21	22	23	24	25	26	27
28	29	30	31			

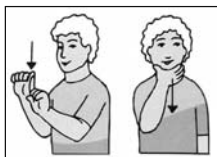
01	Segunda		Semana de entrega de boletins G1
03	Quarta	18h	Conselho de Classe: G2 e G3 Seminário Regional de Diretores – Jardim de Infância Princesa Isabel – Blumenau/SC
04	Quinta	18h	Conselho de Classe: G4 12ª ENCORSE – Colégio Sinodal – São Leopoldo/RS
05	Sexta		12ª ENCORSE – Colégio Sinodal – São Leopoldo/RS INTESI – Colégio Sinodal Ruy Barbosa – Rio do Sul/SC
08	Segunda		Semana de entrega de boletins G2, G3 e G4
09	Terça		Semana da Criança – G1
10	Quarta	19h – 20h30	Semana da Criança – G1 PAPAE
11	Quinta		Semana da Criança – G1 Dia da Criança – G2
12	Sexta		FERIADO NACIONAL: NOSSA SENHORA APARECIDA
15	Segunda		Feriado Dia do Professor Plantão Berçário/Nível 1 e 2 e Período Integral
16	Terça		Início rematrículas 2013
17	Quarta		Homenagem e jantar do Dia do Professor
18	Quinta		48ª ONASE – FINAL – Atletismo – Colégio Evangélico Alberto Torres – Lajeado/RS
19	Sexta		48ª ONASE – FINAL – Atletismo – Colégio Evangélico Alberto Torres – Lajeado/RS Encontro Regional de Danças – Colégio Evangélico Jaraguá – Jaraguá do Sul/SC
20	Sábado		48ª ONASE – FINAL – Atletismo – Colégio Evangélico Alberto Torres – Lajeado/RS
22	Segunda	19h	Reunião de Integração – 2º ano EF Café com a Direção coletivo – professores, funcionários e alunos – Início
24	Quarta	9h45 18h30 - 20h45	Momento Cívico – G3 (6º ano) e G4 (3º ano EM) Reunião Pedagógica G2 e G3 Simulado Anglo – 3º Ano EM (P 2)
25	Quinta	8h – 11h30	4º AMOVISE – Centro Sinodal de Ensino Médio Dorothea Schäfke – Taquara/RS Reunião da Comissão de Gratuidade
26	Sexta	9h 10h30	Momento Cívico – G2 (2º ano EF) G1 (N2 e N3) 4º AMOVISE – Centro Sinodal de Ensino Médio Dorothea Schäfke – Taquara/RS
27	Sábado		3º Café com Cultura
29	Segunda	8h – 11h30 18h30 – 20h45	Semana do Saco Cheio – 3º ano EM Reunião da Comissão de Gratuidade Reunião Pedagógica G1
30	Terça	8h30 10h30	Culto da Reforma: G1 e G2 + culto dos aniversariantes e momento de oração G3 e G4 Semana do Saco Cheio – 3º ano EM
31	Quarta		FERIADO MUNICIPAL: DIA DA REFORMA LUTERANA



NOVEMBRO 2012

D	S	T	Q	Q	S	S
4	5	6	7	1	2	3
11	12	13	14	15	16	17
18	19	20	21	22	23	24
25	26	27	28	29	30	

01	Quinta		Recesso Escolar Plantão para Berçário, Nível 1 e 2 e Período Integral
02	Sexta		Feriado: FINADOS
05	Segunda	18h30-20h45	Reunião Pedagógica – G1 Reunião GAP – RSE – São Leopoldo/RS
06	Terça		75º Seminário de Diretores – Colégio Sinodal Barão do Rio Branco – Cachoeira do Sul/RS
07	Quarta	18h30-20h45	Reunião Pedagógica todos os professores e funcionários (Planejamento 2013) 75º Seminário de Diretores – Colégio Sinodal Barão do Rio Branco – Cachoeira do Sul/RS
09	Sexta		Reunião do Conselho de Educação – RSE – São Leopoldo/RS
10	Sábado		Reunião do Conselho de Educação – RSE – São Leopoldo/RS
12	Segunda		A2 – Terceirão <i>Simulado Anglo – 1º e 2º Ano EM (P7)</i>
13	Terça		A2 – Terceirão <i>Simulado Anglo – 1º e 2º Ano EM (P8)</i>
14	Quarta		A2 – Terceirão Término rematrículas 2013
15	Quinta		Feriado: PROCLAMAÇÃO DA REPÚBLICA
16	Sexta		Recesso Escolar Plantão Berçário, Nível 1 e 2 e Período Integral
19	Segunda		A2 – Terceirão Início Matrículas 2013 – alunos novos
20	Terça		A2 – Terceirão
21	Quarta	19h	Reunião de pais – todas as turmas – Planejamento 2013 Atividades de OPV para Terceirão
22	Quinta	18h	Conselho de Classe Terceirão
23	Sexta	8h15	Entrega de resultados e aulas de recuperação – Terceirão Momento de oração e festa dos aniversariantes do mês (NOV e DEZ) – G1
		9h	Culto dos aniversariantes (NOV e DEZ) – G2
24	Sábado	10h – 11h30	EDUCAMOR
26	Segunda		Semana de A2 – G2, G3 e G4 Aulas de Recuperação - Terceirão
27	Terça		A2 Semana de A2 – G2, G3 e G4 Aulas de Recuperação – Terceirão
28	Quarta		A2 Semana de A2 – G2, G3 e G4 Aulas de Recuperação – Terceirão
		19h – 20h30	PAPAE
29	Quinta		A2 Semana de A2 – G2, G3 e G4 Exames – Terceirão
30	Sexta		A2 Semana de A2 – G2, G3 e G4 Exames – Terceirão



DEZEMBRO 2012

D	S	T	Q	Q	S	S
2	3	4	5	6	7	1
9	10	11	12	13	14	8
16	17	18	19	20	21	15
^{23/} ₃₀	^{24/} ₃₁	25	26	27	28	22
						29

01	Sábado	14h30	Celebração de advento para alunos e familiares
03	Segunda		Gincana de encerramento do ano letivo – G3 e G4 G1 – Ensaio para a Festa de Natal – Teatro Municipal Exames – Terceirão
04	Terça		G1 – Ensaio para a Festa de Natal – Teatro Municipal Não haverá aula para G2, G3 e G4. Plantão para Período Integral Exames – Terceirão Conselho de Classe:
		8h	G2
		10h	G3
		14h	G4
05	Quarta		Exames – Terceirão Entrega de notas + aulas de recuperação do 2º ano EF ao 2º ano EM Não haverá aula para G1 – organização Festa de Natal. Plantão para Período Integral Festa de Natal – G1 – Teatro Municipal
06	Quinta	19h	Aulas de Recuperação - 2º ano EF ao 2º ano EM Conselho de classe pós-exame – Terceirão
07	Sexta	18h	Aulas de Recuperação - 2º ano EF ao 2º ano EM
		10h	Entrega dos resultados – Terceirão
10	Segunda		Aulas de Recuperação - 2º ano EF ao 2º ano EM
11	Terça		Exames – 2º ano EF ao 2º ano EM
		20h	Culto de formatura – Terceirão
12	Quarta		Exames – 2º ano EF ao 2º ano EM
13	Quinta		Exames – 2º ano EF ao 2º ano EM
14	Sexta	20h	Solenidade de formatura – Terceirão Exames – 2º ano EF ao 2º ano EM
17	Segunda		Conselhos de classe pós exames :
		8h	G2
		10h	G3
		14h	G4
18	Terça		Encerramento do Período Integral
		14h	Encerramento do ano letivo e entrega de resultados aos alunos – 2º ano EF ao 2º ano EM
		19h	Culto de encerramento do ano letivo com entrega de certificados para alunos do 9º ano EF
		20h30	Jantar de encerramento – professores e funcionários
19	Quarta		Recesso Escolar Plantão na secretaria – turno matutino
20	Quinta		Recesso Escolar
25	Terça		NATAL

Cronograma de A1 e A2

As avaliações serão marcadas pelo professor da disciplina, de acordo com o cronograma semanal abaixo:

Semana	2º ao 5º ano EF	6º ao 9º ano EF	Ensino Médio
13/02	A1 – LP	A1 - LP	A1 – LP e AR
20/02	A1 – HIS (4º e 5º) e AL (3º ao 5º)	A1 - AL e HIS	A1 – MA, FIL e LE
27/02	A1 – CI	A1 – CI e IN	A1 – QUI e HIS
05/03	A1 – MA	A1 – MA	A1 – GEO e BIO
12/03	A1 – GEO (4º e 5º) e HIS/GEO (2º e 3º)	A1 - GEO	A1 – FIS e SOC
19/03	A2 – LP	A2 - LP	A2 – LP e AR
26/03	A2 – HIS (4º e 5º) e AL (3º ao 5º)	A2 - AL e HIS	A2 – MA, FIL e LE
02/04	A2 – CI (2º ao 5º) e IN (3º ao 5º)	A2 – CI e IN	A2 – QUI e HIS
09/04	A2 – MA	A2 – MA	A2 – GEO e BIO
16/04	A2 – GEO (4º e 5º) e HIS/GEO (2º e 3º)	A2 - GEO	A2 – FIS e SOC
23/04	A1 – LP	A1 - LP	A1 – LP e AR
30/04	A1 – HIS (4º e 5º) e AL (3º ao 5º)	A1 - AL e HIS	A1 – MA, FIL e LE
07/05	A1 – CI	A1 – CI e IN	A1 – QUI e HIS
14/05	A1 – MA	A1 – MA	A1 – GEO e BIO
21/05	A1 – GEO (4º e 5º) e HIS/GEO (2º e 3º)	A1 - GEO	A1 – FIS e SOC
28/05	A2 – LP	A2 - LP	A2 – LP e AR
03/06	A2 – HIS (4º e 5º) e AL (3º ao 5º)	A2 - AL e HIS	A2 – MA, FIL e LE
10/06	A2 – CI (2º ao 5º) e IN (3º ao 5º)	A2 – CI e IN	A2 – QUI e HIS
17/06	A2 – MA	A2 – MA	A2 – GEO e BIO
24/06	A2 – GEO (4º e 5º) e HIS/GEO (2º e 3º)	A2 - GEO	A2 – FIS e SOC
02/07	A1 – LP	A1 - LP	A1 – LP e AR
09/07	A1 – HIS (4º e 5º) e AL (3º ao 5º)	A1 - AL e HIS	A1 – MA, FIL e LE
06/08	A1 – CI	A1 – CI e IN	A1 – QUI e HIS
13/08	A1 – MA	A1 – MA	A1 – GEO e BIO
20/08	A1 – GEO (4º e 5º) e HIS/GEO (2º e 3º)	A1 - GEO	A1 – FIS e SOC
27/08	A2 – LP	A2 - LP	A2 – LP e AR
03/09	A2 – HIS (4º e 5º) e AL (3º ao 5º)	A2 - AL e HIS	A2 – MA, FIL e LE
10/09	A2 – CI (2º ao 5º) e IN (3º ao 5º)	A2 – CI e IN	A2 – QUI e HIS
17/09	A2 – MA	A2 – MA	A2 – GEO e BIO
24/09	A2 – GEO (4º e 5º) e HIS/GEO (2º e 3º)	A2 - GEO	A2 – FIS e SOC
01/10	A1 – LP	A1 - LP	A1 – LP e AR
08/10	A1 – HIS (4º e 5º) e AL (3º ao 5º)	A1 - AL e HIS	A1 – MA, FIL e LE
15/10	A1 – CI	A1 – CI e IN	A1 – QUI e HIS
22/10	A1 – MA	A1 – MA	A1 – GEO e BIO
29/10	A1 – GEO (4º e 5º) e HIS/GEO (2º e 3º)	A1 - GEO	A1 – FIS e SOC
05 a 19/11	Não haverá avaliações nestas semanas.		
26 a 30/11	Semana de A2 – não haverá aula, somente avaliações (para as turmas do G3 e G4)		

HINOS PÁTRIOS

Hino Nacional

Letra: Joaquim Osório Duque Estrada

Música: Francisco Manoel da Silva

Ouviram do Ipiranga as margens plácidas
De um povo heróico o brado retumbante,
E o sol da Liberdade, em raios fúlgidos,
Brilhou no céu da Pátria nesse instante.

Se o penhor dessa igualdade
Conseguimos conquistar com braço forte,
Em teu seio, ó Liberdade,
Desafia o nosso peito a própria morte!

Ó Pátria amada,
Idolatrada
Salve! Salve!

Brasil, um sonho intenso, um raio vívido
De amor e de esperança à terra desce,
Se em teu formoso céu, risonho e límpido,
A imagem do Cruzeiro resplandece.

Gigante pela própria natureza
És belo, és forte, impávido colosso,
E o teu futuro espelha essa grandeza,

Terra adorada!
Entre outras mil,
És tu, Brasil,
Ó Pátria amada!

Dos filhos deste solo és mãe gentil,
Pátria amada
Brasil!

Deitado eternamente em berço esplêndido,
Ao som do mar e à luz do céu profundo,
Fulguras, ó Brasil, florão da América,
Iluminado ao sol do Novo Mundo!

Do que a terra mais garrida
Teus risonhos, lindos campos têm mais
flores,
Nossos bosques têm mais vida,
Nossa vida no teu seio mais amores,

Ó Pátria amada,
Idolatrada,
Salve! Salve!

Brasil, de amor eterno seja símbolo
O lábaro que ostentas estrelado,
E diga o verde-louro desta fâmula
Paz no futuro e glória no passado.

Mas, se ergues da justiça a clava forte,
Verás que um filho teu não foge à luta,
Nem teme, quem te adora, a própria morte.

Terra adorada!
Entre outras mil,
És tu, Brasil,
Ó Pátria amada!

Dos filhos deste solo és mãe gentil,
Pátria amada
Brasil!

Hino da Independência

Letra: Evaristo Ferreira da Veiga

Música: D. Pedro I

Já podeis da Pátria filhos
Ver contente a mãe gentil,
Já raiou a liberdade,
No horizonte do Brasil.

Já raiou a liberdade
No horizonte do Brasil.

Brava gente, brasileira!
Longe vá temor servil,
Ou ficar a Pátria livre,
Ou morrer pelo Brasil.

Ou ficar a Pátria livre,
Ou morrer pelo Brasil.

Os grilhões que nos forjava,
Da perfídia astuto arдил,
Houve mão mais poderosa
Zombou deles o Brasil.

Houve mão mais poderosa
Zombou deles o Brasil.

Brava gente, brasileira,...

Não temais ímpias falanges
Que apresentam face hostil
Vossos peitos, vossos braços,
São muralhas do Brasil.

Vossos peitos, vossos braços,
São muralhas do Brasil.

Brava gente, brasileira,...

Parabéns, ó brasileiros!
Já, com garbo juvenil,
Do universo entre as nações
Resplandece a do Brasil.

Do universo entra as nações
Resplandece a do Brasil.

Brava gente brasileira!
Longe vá... temor servil:
Ou ficar a pátria livre

Hino à Bandeira Nacional

Letra: Olavo Bilac

Música: Francisco Braga

Salve, lindo pendão da esperança,
Salve, símbolo augusto da paz!
Tua nobre presença à lembrança
A grandeza da Pátria nos traz.

Recebe o afeto que se encerra
Em nosso peito juvenil,
Querido símbolo da terra,
Da amada terra do Brasil!

Em teu seio formoso retratas
Este céu de puríssimo azul,
A verdura sem mar destas matas,
E o esplendor do Cruzeiro do Sul.
Recebe o afeto que se encerra...

Contemplando o teu vulto sagrado,
Compreendemos o nosso dever;
E o Brasil por seus filhos amado,
Poderoso e feliz há de ser.

Recebe o afeto que se encerra...

Sobre a imensa Nação Brasileira,
Nos momentos de festa ou de dor,
Paira sempre, sagrada bandeira,
Pavilhão da Justiça e do Amor!

Recebe o afeto que se encerra...

Hino de Santa Catarina

Letra: Horácio Nunes Pires

Música: José Brazilício de Souza

Sagremos num hino de estrelas e flores
Num canto sublime de glórias e luz,
As festas que os livres frementes de
ardores,
Celebram nas terras gigantes da Cruz.
Quebram-se férreas cadeias,
Rojam algemas no chão;
Do povo nas epopéias
Fulge a luz da redenção.

No céu peregrino da Pátria gigante
Que é berço de glórias e berço de heróis,
Levanta-se em ondas de luz deslumbrante,
O Sol, Liberdade cercada de sóis.
Pela força do Direito
Pela força da Razão
Cai por terra o preconceito
Levanta-se uma Nação.

Não mais diferenças de sangues e raças
Não mais regalias sem termo fatais,
A força está toda do povo nas massas,
Irmão somos todos e todos iguais.
Da Liberdade adorada,
No deslumbrante clarão
Banha o povo a frente ousada
E vigora o coração.

O povo que é grande mas não vingativo
Que nunca a justiça e o Direito calou,
Com flores e festas deu vida ao cativo,
Com festas e flores o trono esmagou.
Quebrou-se algema do escravo
E nesta grande Nação
É cada homem um bravo
Cada bravo um cidadão.

Hino de Pomerode

Letra e Música: Aristeu B. Klein

1. Foi em mil oitocentos e sessenta e três,
Que um povo alemão decidiu,
Cheio de esperança e de fé,
Fazer a sua história no Brasil.

Estribillo:

Pomerode! Pomerode!
O teu povo se orgulha de ti,
Ó cidade mais alemã do Brasil,
De beleza e graça Deus te fez.

2. Com bravura e determinação sem par,
Construíram sua vida em enxaimel,
Seus jardins e empresas floresceram,
Fizeram do lugar pequeno céu.

Estribillo:

Pomerode! Pomerode!
O teu povo se orgulha de ti,
Ó cidade mais alemã do Brasil,
De beleza e graça Deus te fez.

3. Hoje os filhos dos bravos imigrantes
Preservam seu tesouro maior:
A cultura brasileira de origem alemã,
Fruto de trabalho e amor.

Estribillo:

Pomerode! Pomerode!
O teu povo se orgulha de ti,
Ó cidade mais alemã do Brasil,
De beleza e graça Deus te fez.

